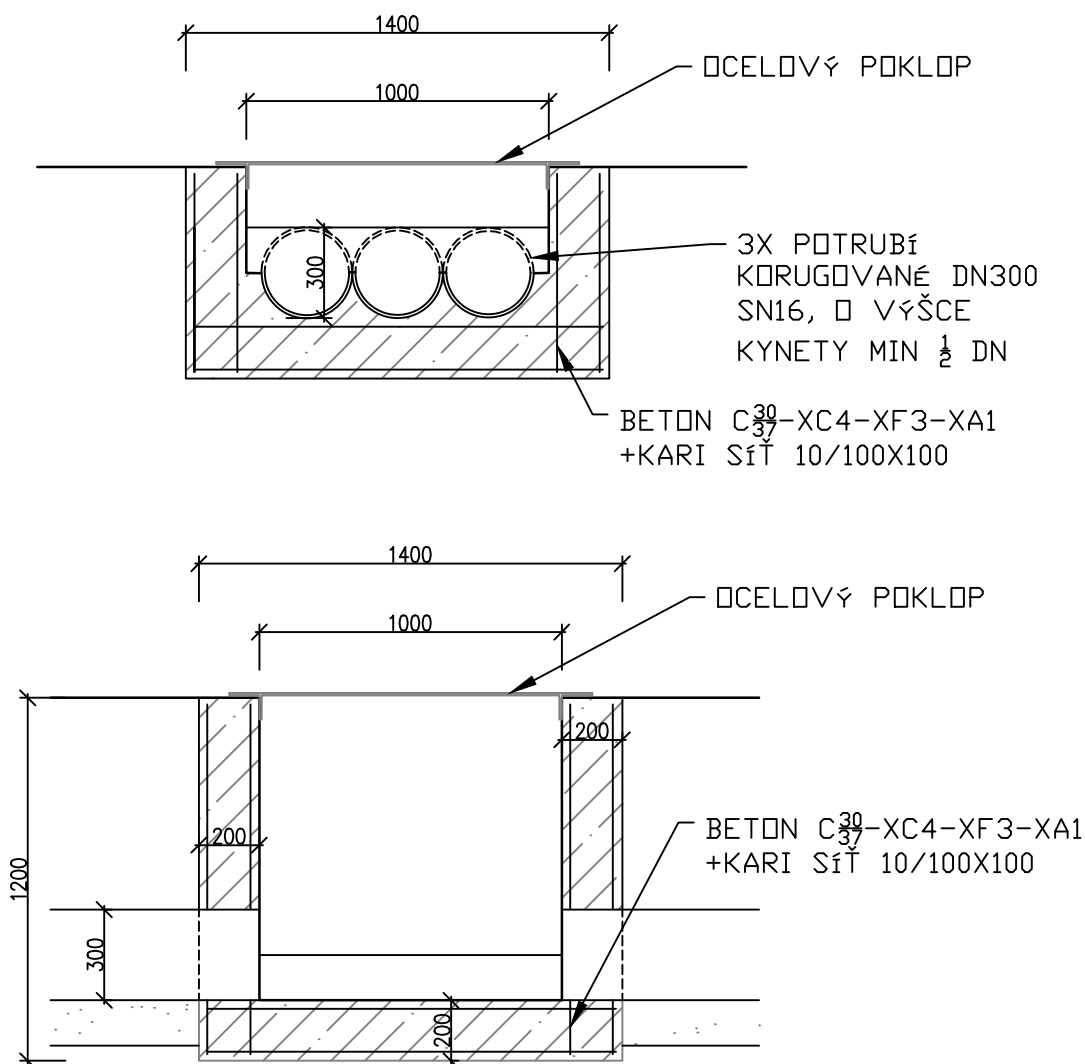


REVIZNÍ ŠACHTA NA PROPUSTKU 3xDN 300



POZNÁMKA: KONKRÉTNÍ ŘEŠENÍ NÁVRHU ARMATURY BUDE PROVEDENA DLE NÁVRHU VYBRANÉHO VÝROBCE. PŘEDPOKLADEM JE VYUŽITÍ SYSTÉMOVÉHO ŘEŠENÍ VÝROBCŮ ŠACHET NAPŘ.: PREFA, CS BETON APOD.

SOUŘADNICOVÝ SYSTÉM: JTSK

VÝŠKOVÝ SYSTÉM: B.p.v.

vedoucí projektant	Ing. Kotlán		
zodp. projektant	Ing. Kotlán		
vypracoval/CAD	Ing. Mojmír Kouba		
kontroloval	Ing. Sedlák		
investor: KRAJ VYSOČINA, ŽIŽKOVA 1882/57, 587 33 JIHLAVA			formát 1xA4
akce			datum 01 / 2020
ODVEDENÍ POVRCHOVÝCH VOD NA STAVBĚ II/602 HR. KRAJE – PELHŘIMOV, 6. STAVBA			stupeň DPS
			zak.č. 2018-000066
			paré č.
obsah	REVIZNÍ ŠACHTA NA POTRUBÍ 3XDN300		měřítko -
			č. výkresu D 06